

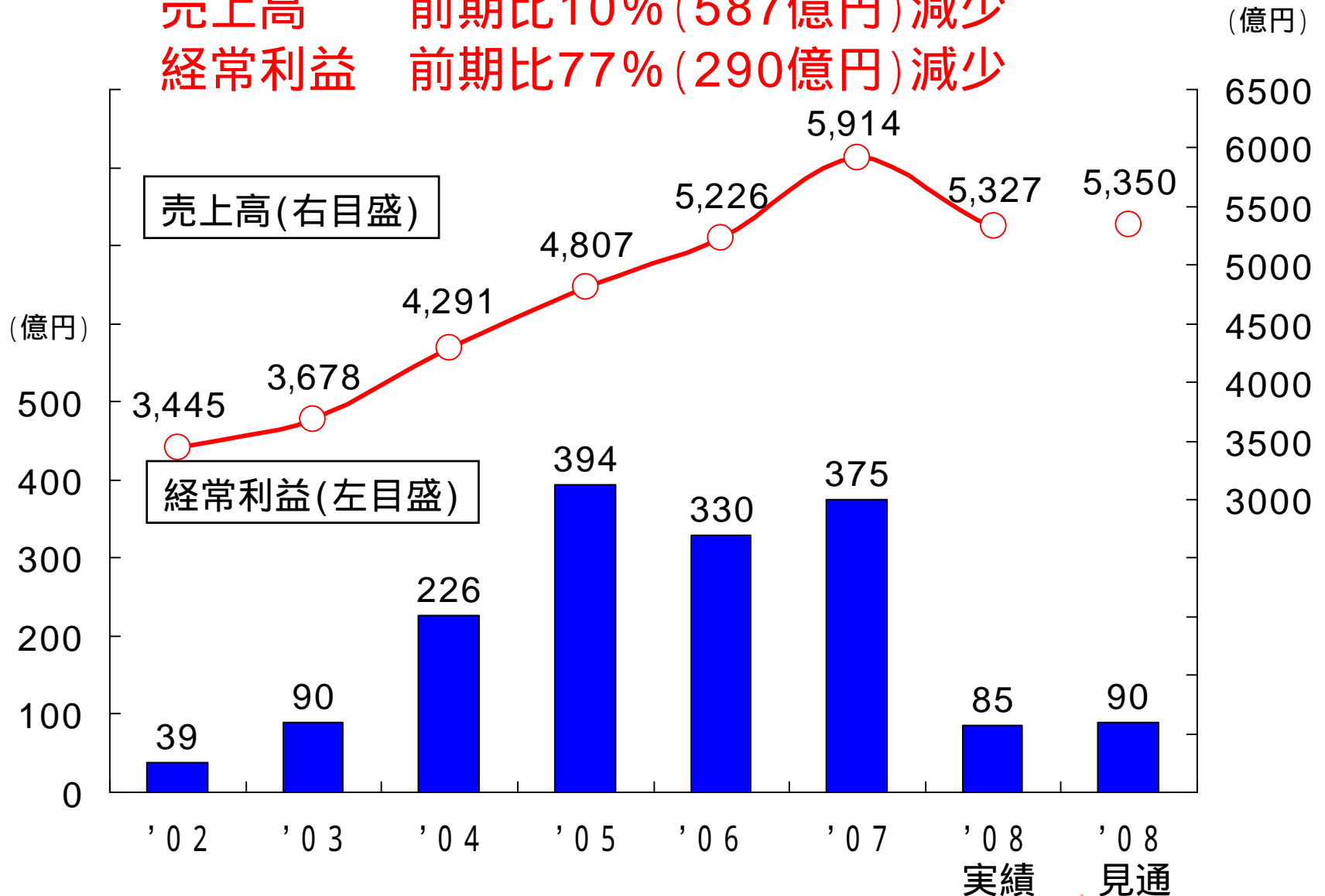
2009年3月期 決算説明会

2009年5月1日

2008年度決算

売上高・経常利益推移

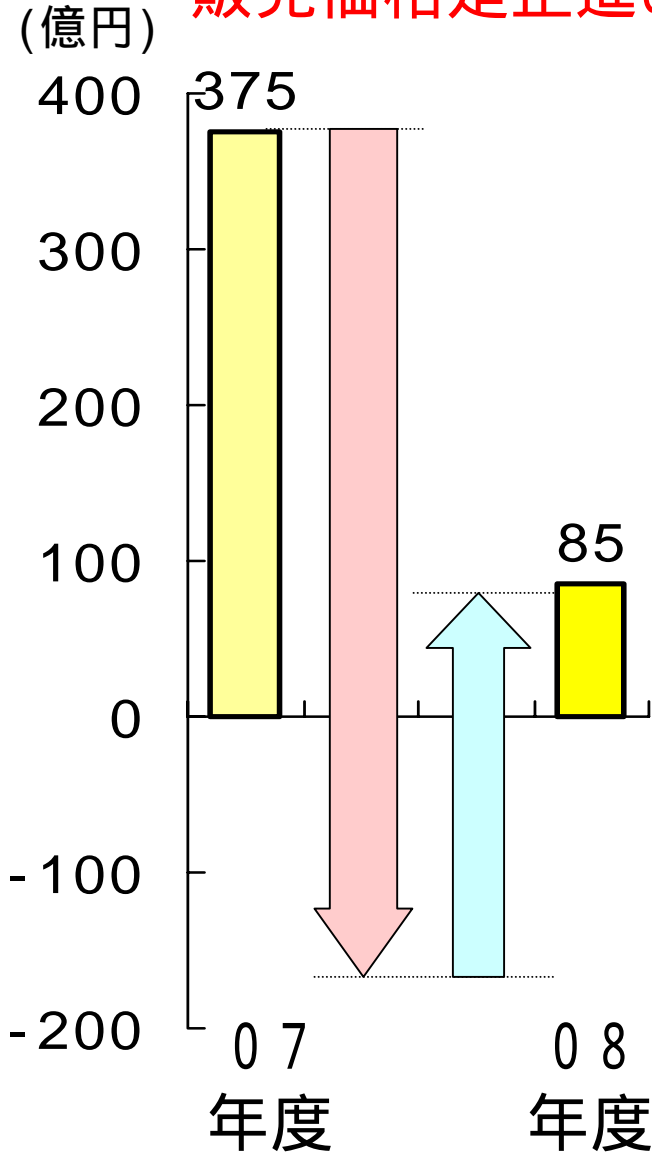
売上高 前期比10% (587億円) 減少
経常利益 前期比77% (290億円) 減少



08年度 経常利益の変化要因(前年度対比)

販売価格是正進めるも、数量減影響大きく減益

(億円)



07年度経常利益		375	
前年度対比変化	営業損益	原料市況	177
		数量変化	349
		価格変化	+224
		内容差他	37
		変動費	+14
		固定費	+32
	合計	563	
	営業外損益	+3	
08年度経常利益		85 (290)	

07年度経常利益		375
	原料市況	177
	数量変化	349
	価格変化	+224
	内容差他	37
	変動費	+14
	固定費	+32
	合計	563
	営業外損益	+3
08年度経常利益		85 (290)

セグメント別売上高・営業利益推移

各セグメントとも需要減退により減益

(億円)

		06年度	07年度 (A)	08年度 (B)	前年度差 (B) - (A)
特殊鋼鋼材	売上高	2,877	3,296	3,069	-227
	営業利益	117	114	8	-106
電子・磁性材料	売上高	645	792	647	-145
	営業利益	34	58	6	-64
自動車部品・ 産業機械部品	売上高	1,070	1,159	1,041	-118
	営業利益	105	134	46	-88
エンジニアリング	売上高	372	411	366	-45
	営業利益	23	29	27	-2
新素材	売上高	139	156	104	-52
	営業利益	23	35	4	-31
流通・サービス	売上高	123	100	100	0
	営業利益	15	14	12	-2
合計	売上高	5,226	5,914	5,327	-587
	営業利益	317	384	91	-293

08年度 特別損益・当期純利益について

(億円)

08年度 経常利益	85
特別損益	75
法人税等	91
08年度 当期純利益	81

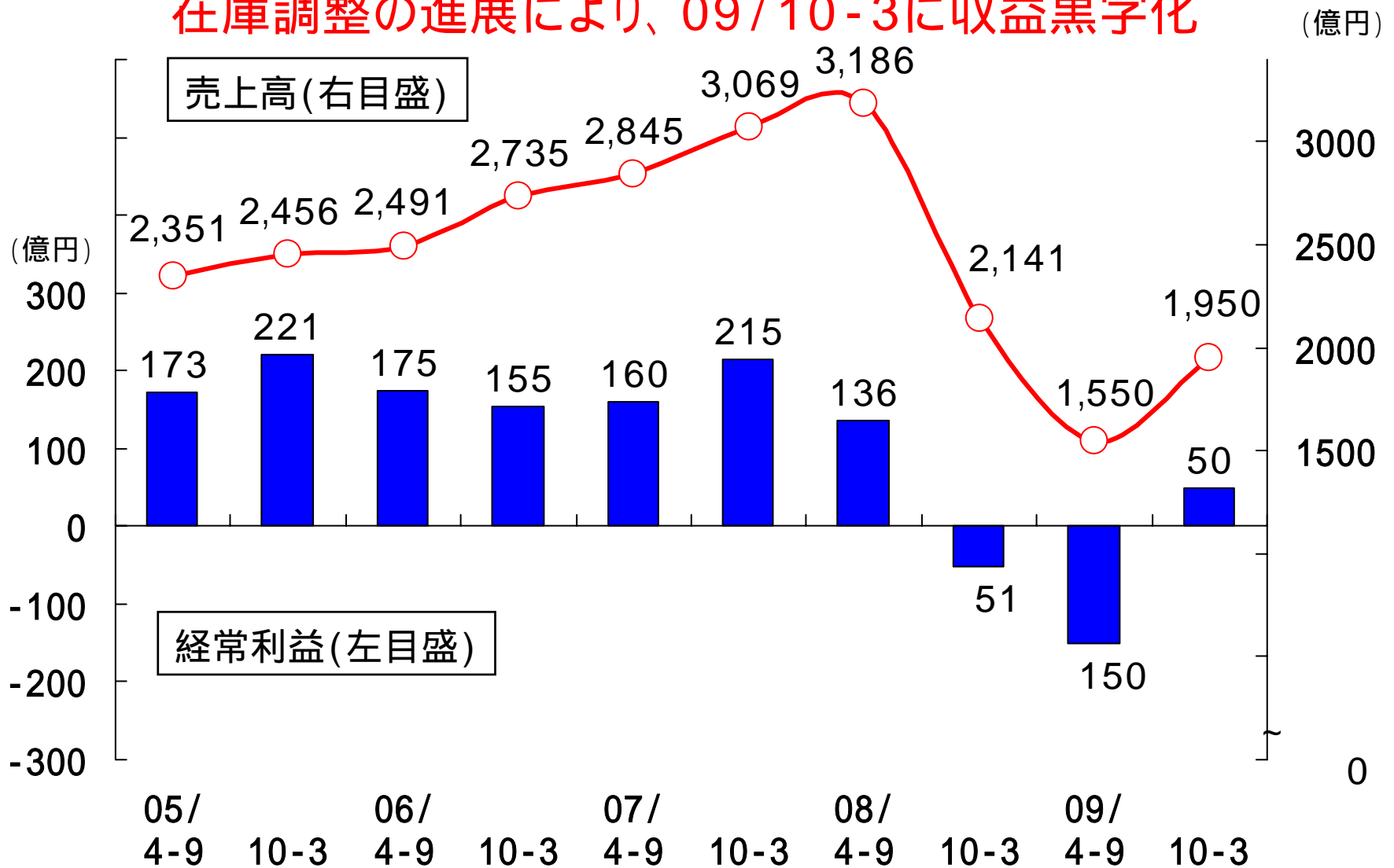
08年度 配当について

	中間期	通 期
経常利益(億円)	136	85
当期純利益(億円)	61	81
配当(円/株)	4.0	6.0
配当性向(%)	—	—

2009年度見通し

売上高・経常利益推移

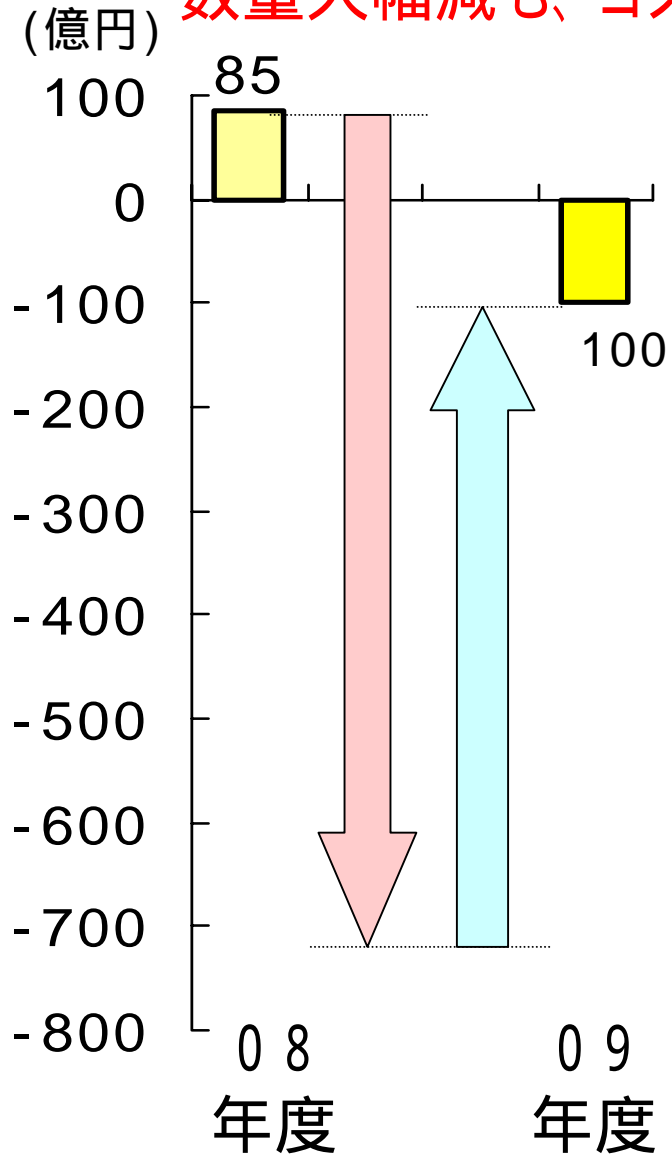
在庫調整の進展により、09/10-3に収益黒字化



09年度 経常利益の変化要因(前年度対比)

数量大幅減も、コスト削減に注力し減益幅縮小

(億円)



08年度経常利益		
前年度対比変化	営業損益	原料市況
		数量変化
		価格変化
		内容差他
		変動費
		固定費
	合計	
	営業外損益	
09年度経常利益		

85	
	+ 377
546	
251	
	+ 40
	+ 29
	+ 165
797	+ 611
	+ 1
100	(185)

09年度 セグメント別 売上高・営業利益

各セグメント減収減益見込

(億円)

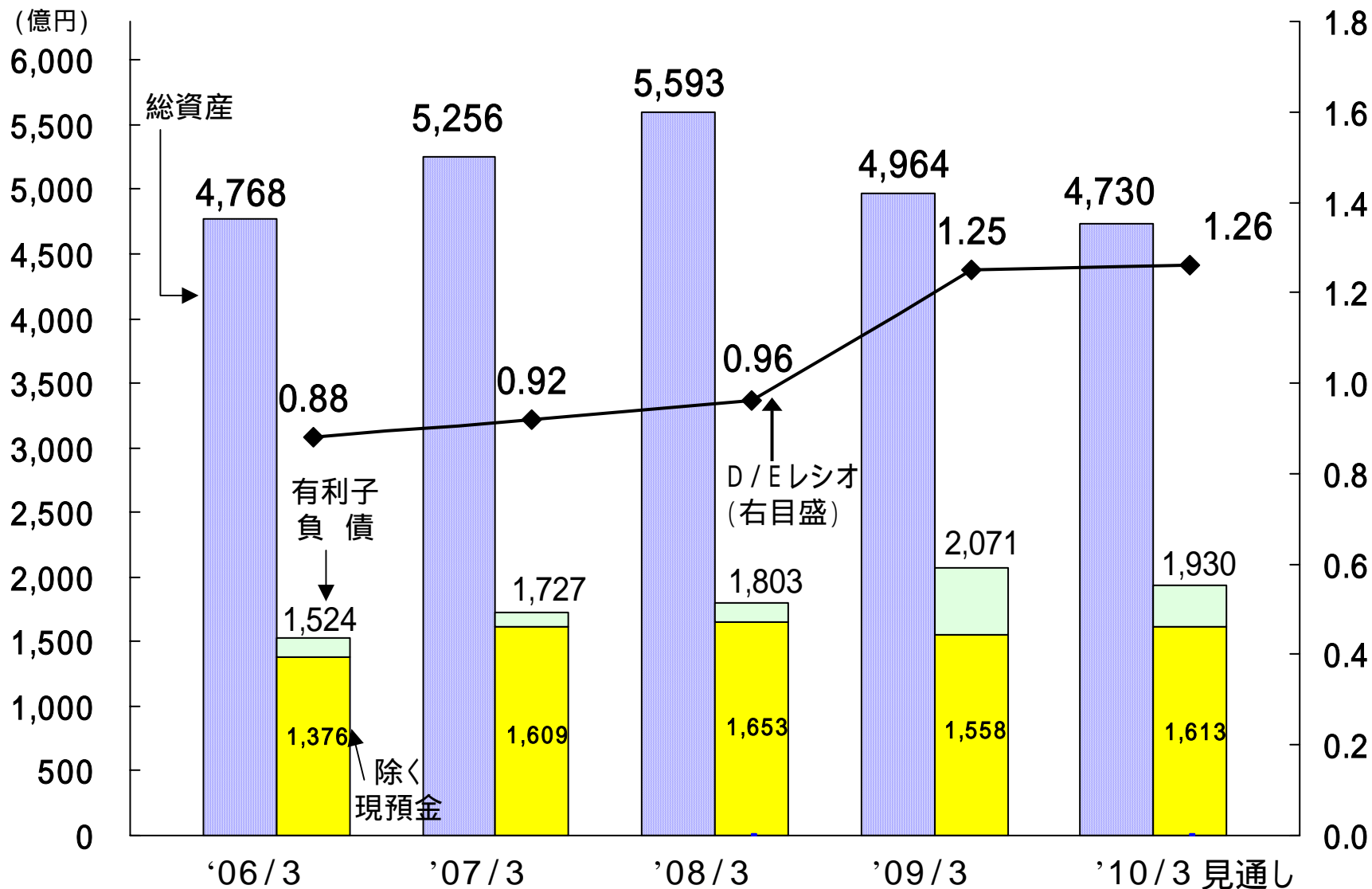
		06年度	07年度	08年度 (A)	09年度 (B)	前年度差 (B) - (A)
特殊鋼鋼材	売上高	2,877	3,296	3,069	1,975	-1,094
	営業利益	117	114	8	90	-98
電子・磁性材料	売上高	645	792	647	345	-302
	営業利益	34	58	6	35	-29
自動車部品・ 産業機械部品	売上高	1,070	1,159	1,041	710	-331
	営業利益	105	134	46	15	-31
エンジニアリング	売上高	372	411	366	285	-81
	営業利益	23	29	27	5	-22
新 素 材	売上高	139	156	104	100	-4
	営業利益	23	35	4	0	-4
流通・サービス	売上高	123	100	100	85	-15
	営業利益	15	14	12	10	-2
合 計	売上高	5,226	5,914	5,327	3,500	-1,827
	営業利益	317	384	91	95	-186
非特殊鋼鋼材 営業利益比率		63.1%	70.3%	91.2%	-	-

09年度 利益計画の前提(まとめ)

	単位	08/4-9 実績	08/10-3 実績	08年度 実績	09年度 計画
鉄スクラップ 上段: 中部H2建値 下段: 中部新断建値	千円/t	52.9 59.7	13.1 18.9	33.0 39.3	22.0 27.0
ニッケル (LME)	\$/LB	10.13	4.83	7.48	5.50
モリブデン (MW)	\$/LB	33.2	12.8	23.0	12.0
クロム (南ア建値)	¢ /LB	206.5	140.0	173.3	100.0
為替レート	円/\$	106.1	95.0	100.5	90.0

鉄スクラップ 国内需要低調、アジア向け輸出強含み
ニッケル、モリブデン、クロム 需要低迷により低位横這い

総資産、有利子負債、D / Eレシオ



現預金残高

(億円)

09年度 特別損益・当期純利益について

(億円)

09年度経常利益	100
特別損益	0
法人税等	10
09年度当期純利益	110

09年度 配当見通しについて

	08年度		09年度	
	中間期	通 期	中間期	通 期
経常利益 (億円)	136	85	150	100
当期純利益 (億円)	61	81	150	110
配当 (円/株)	4.0	6.0	未	定

(注記)

本資料に記述されております業績見通し等の数値につきましては、現状で判断しうる一定の前提に基づいております。

今後発生する状況の変化によっては異なる業績結果となることも予想されますので、投資等の判断材料として全面的に依拠されることは差し控えて頂きますようお願いいたします。

また今後予告なしに予想数字が変更されることがあります。本資料にある情報をいかなる目的で使用される場合におきましても、各自の判断と責任において使用されるものであり、本資料にある情報の使用による結果について、弊社は何らの責任を負うものではありませんのでご了承ください。