

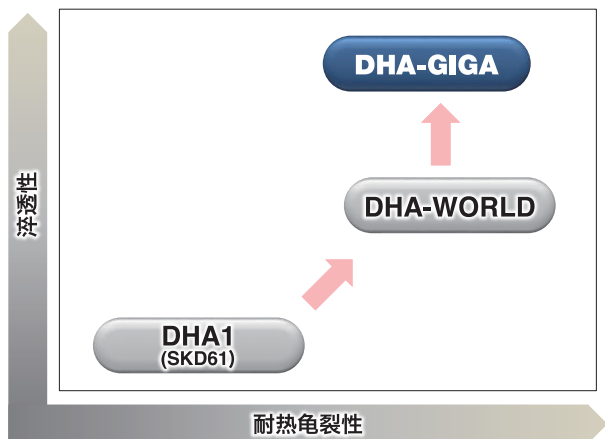
DHA-GIGA™

超大型压铸模具用钢

特 长

- 该模具钢适用于锁模力在6000吨以上的大型压铸机所用的超大型模具。
- 提高了淬透性，可确保高韧性并防止铸造过程中模具出现大裂纹。

压铸模具用钢的特性概念图

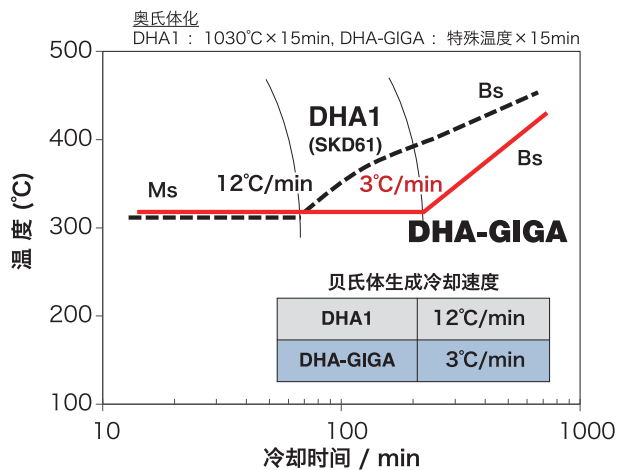


超大型压铸模具适配比较

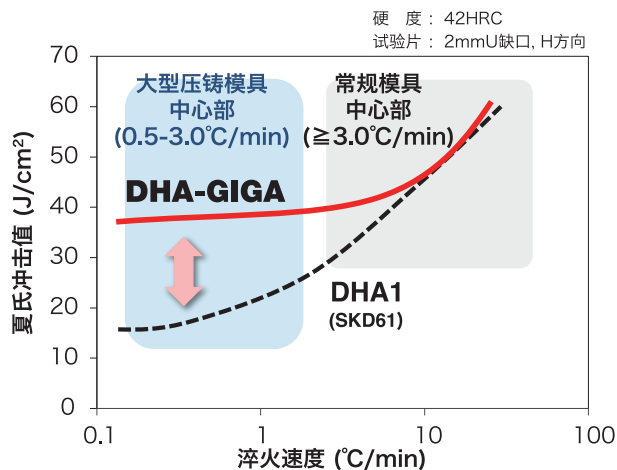
| | 淬透性 (韧性) | 耐热龟裂性 | 超大型压铸模具综合评价 |
|-----------------|----------|-------|-------------|
| DHA-GIGA | ◎ | ○ | ◎ |
| DHA-WORLD | ○ | ○+ | ○ |
| DHA1 (SKD61) | △ | △ | △ |

(◎…优 ○…良 △…普通)

连续冷却转变曲线

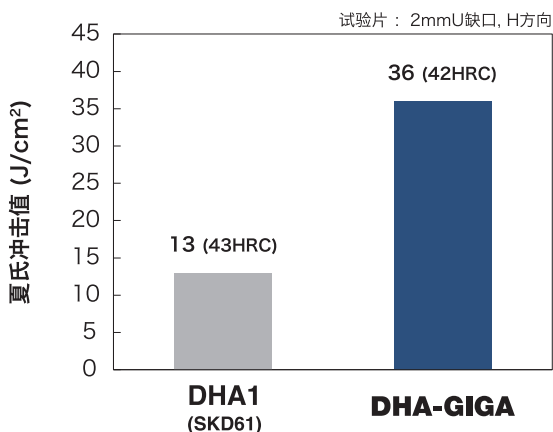


冷却速度和韧性

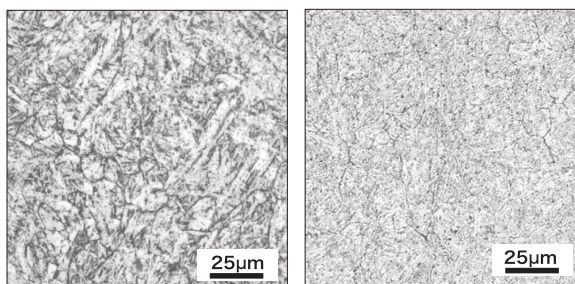


大模块热处理评价

韧性



显微组织



DHA1 (SKD61)

DHA-GIGA

测试条件

DHA-GIGA…尺寸: 600×690×759mm (约2.5吨) 热处理: 无锡顶锋日嘉金属制品有限公司 SKD61 ……试件热处理, 冷却速度与DHA-GIGA相同

有关模具钢的咨询



【日本国窗口】

大同特殊鋼株式会社 东京总公司

东京都港区港南1丁目6-35(大同品川BLDG.)

【中国联系窗口】

大同特殊钢(上海)有限公司

上海市茂名南路205号瑞金大厦1402室

TEL. 86-21-5466-2020

FAX. 86-21-5466-0279

大同特殊钢(上海)有限公司 广州分公司

广州市天河区林和中路8号海航大厦2601室

TEL. 86-20-3877-1632

FAX. 86-20-8550-1126

www.daido.co.jp 或 www.daidosteel.net

DHA是大同特殊鋼株式会社的注册商标或商标。

■注意事项

本资料所记载数据是根据本公司试验得到的代表性数值,并非对产品使用时所能得到性能的保证。

此外,本资料所记载的信息今后更改时有可能不特作预告,有关最新信息请向各有关部门问询。

另外,本资料所记载内容禁止擅自转载和复制。

代理店